

ART 09h15 - 18h00

Journée de Recherche en Allergologie (ART)

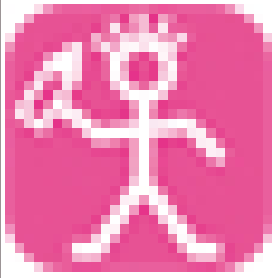
SpA 13h00 - 18h30

Soins primaires en Allergologie (SpA)

JEAM 13h30 - 18h00

A

Journées d'Échanges en Allergologie Médicamenteuse et Alimentaire (JEAMA)

M1 09h00 - 10h30**Comment modifier l'histoire naturelle de l'allergie ?**

Modérateurs
 F. De Blay
 J. Lévy
 A. Ben Kheder

09h00 De la dermatite atopique à l'allergie respiratoire

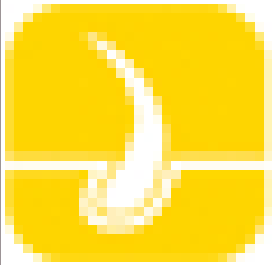
F. Amat

09h30 De la rhinite à l'asthme

A. Didier

10h00 De l'asthme à l'asthme sévère

A. Magnan

M2 09h00 - 10h30**Dermatite atopique modérée à sévère de l'adulte**

Modérateurs
 A. Nosbaum
 M. Debons
 J.-K. Kagimbana

09h00 Mécanismes de la dermatite atopique et implications sur la prise en charge pratique

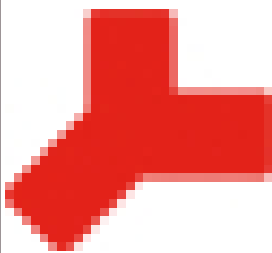
F. Berard

09h30 Comorbidités et dermatite atopique en 2019

M. Jachiet

10h00 Actualités dans les recommandations thérapeutiques

S. Barbarot

M3 09h00 - 10h30**Intervention thérapeutique, microbiote et allergie**

Modérateurs
 J. Vitte
 S. Guez
 O. Raharison

09h00 Antibiothérapie, microbiote et allergie

A. Andreumont

09h30 Comment la transplantation pulmonaire modifie le microbiote ?

S. Mouraux

10h00 ITA et pré, probiotiques

M. Bodinier

M4 09h00 - 10h30**Actualités thérapeutiques en allergie alimentaire**

Session organisée avec le groupe de travail Allergies Alimentaires

Modérateurs
 M. Morisset
 P. Grave
 L. Kyembwa

09h00 Induction de tolérance alimentaire à petite doses est-elle efficace ?

C. Hoarau

09h30 Œsophagite à éosinophile le point sur les consensus de prise en charge

D. Sabouraud-Leclerc

10h00 Immunothérapie préventive en allergie alimentaire : où en est-on en 2019 ?

M5 09h00 - 10h30

Communications orales (1)

Modérateurs

E. Bidat
A. Cheynel
M. Dan Aouta

M-At1 09h00 - 12h30

EFR enfant/adulte : initiation

Animateur-Organisateur

Z. Souissi
Expert ANAFORCAL
E. Pefura-Yone
Expert hospitalier
M. Berlioz-Baudoin

M-At2 09h00 - 12h30

Bonne pratique des tests cutanés en allergologie

Animateur-Organisateur

J. Neree
Experts ANAFORCAL
A. Milliere
F. Tritar

M-At3 09h00 - 12h30

Le Gluten dans tous ses états

Animateur-Organisateur

N. Bonardel
Expert ANAFORCAL
S. Ettair
Expert hospitalier
A. Martin-Blondel
Rapporteur
M. Osman
Rapporteur-Assistant
A. Gagara

M-At4 09h00 - 12h30

Urticaires de l'enfant ---Atelier DPC---

Animateur-Organisateur

M. Gouranton
Expert ANAFORCAL
A. Broue-Chabbert
Rapporteur-Assistant
A. Siret



M-At5 09h00 - 12h30

Allergènes moléculaires : prescriptions utiles ---Atelier DPC---

Animateur-Organisateur

A. Charles



M-At6 09h00 - 12h30

Bonne pratique de l'ITA---Atelier DPC---



Animateur-Organisateur
A. Blanc
Expert ANAFORCAL
M. Hosotte
Rapporteur-Assistant
S. Hordas-Weltzer

Pause 10h30 - 11h00

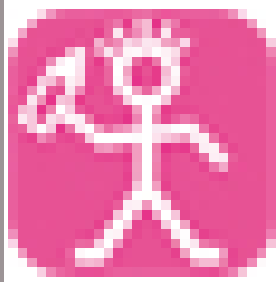
Pause

Press
e 10h30 - 12h00

Conférence de presse

M6 11h00 - 12h30

Le jeune asthmatique et son histoire



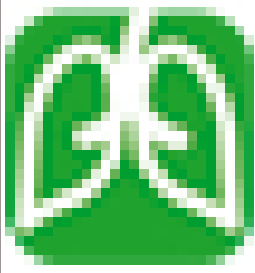
Modérateurs
P. Bonniaud
F. Louis-Donguy
M. Thiakane

11h00	Les phénotypes de l'asthme de l'enfant et leur évolution avec l'âge	J. Just
11h30	Fonction respiratoire et prématurité	C. Delacourt
12h00	Les maladies bronchiques rares de l'enfant à ne pas prendre pour de l'asthme	A. Clement

M7 11h00 - 12h30

Les actualités dans le traitement de l'asthme

Modérateurs



11h00	Asthme paucisymptomatique : faut-il prescrire un traitement de fond ?	C. Leroyer
11h30	Asthme sévère : quand et comment choisir un traitement de palier ?	P. Chanez
12h00	Traitement des exacerbations : Y a-t-il des alternatives à la corticothérapie orale ?	

M8 11h00 - 12h30

Controverses (1)

Modérateurs
D. Sabouraud-Leclerc
R. Gaussergues
N. Benammar-Bouayed

11h00	POUR - La plongée en bouteille est contre-indiquée chez l'asthmatique	L. Guilleminault
11h00	CONTRE - La plongée en bouteille est contre-indiquée chez l'asthmatique	J.-L. Ducasse
11h30	POUR - L'ITA est contre-indiquée en cas d'eczéma	T. Bourrier
11h30	CONTRE - L'ITA est contre-indiquée en cas d'eczéma	F. Hacard
12h00	POUR - L'éviction alimentaire est indiquée en cas de syndrome oral	C. Neukirch
12h00	CONTRE - L'éviction alimentaire est indiquée en cas de syndrome oral	

M9 11h00 - 12h30

Immunothérapie par voie orale

Modérateurs
P. Demoly
C. Sauvage-Delebarre
Y. El Gueddari

11h00	Evidence-Based ITO	J.-L. Fauquert
11h30	Modalités suivant le phénotype d'allergie alimentaire	S. Jarlot-Chevaux
12h00	Allergènes alimentaires émergents	M. Drouet

M10 11h00 - 12h30

Échanges internationaux

Animateur
J. Birnbaum

Thème : réactions aux piqûres d'insectes et autres animaux venimeux

Expérience algérienne

Expérience belge

Expérience française

Expérience marocaine

Expérience africaine ivoirien

Expérience suisse

Expérience tunisienne

M11 11h00 - 12h30

Communications orales (2)

Modérateurs
C. Ponvert
F. Wessel
E.-H.-M. Kane

Sy1 12h45 - 14h15

Symposium Novartis

Sy2 12h45 - 14h15

Symposium GSK

Sy3 12h45 - 14h15

Symposium Aimmune

M12 14h30 - 16h00

Allergie et premiers pas dans l'alimentation



Modérateurs

N. Pham-Thi

K. Ladha

14h30 Comment introduire les allergènes potentiels chez l'enfant atopique ? Les modalités de la diversification

L. Giovannini-Chami

15h00 Influence des régimes spécifiques (riche en poissons, évictions)

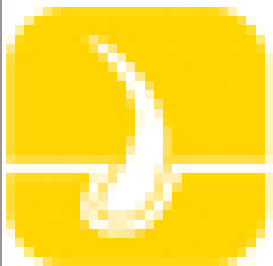
E. Bidat

15h30 Les Probiotiques

M.-J. Butel

M13 14h30 - 16h00

Prurigo : aspects cliniques, allergologiques et prise en charge



Modérateurs

A. Soria

S. Delaunay

P. Tapsoba

14h30 Prurigo aigu induit par les insectes et arthropodes

M. Perromat

15h00 Prurigos chroniques et leur exploration

A. Du Than

15h30 Prurigo chronique. Nouvelle nosologie et prise en charge thérapeutique

L. Misery

M14 14h30 - 16h00

Actualités en Allergologie (1)

Modérateurs

P. Scheinmann

M. Hosotte

M. Adjobimey

14h30 ORL

15h00 Thérapeutique

L. Tanno

15h30 Dermatologie

E. Collet

M15 14h30 - 16h00

Etat actuel des connaissances sur les mécanismes de l'IT

Modérateurs

respiratoire

C. Raheison
M. Miguères
A. Benyounes

Session organisée avec le groupe de travail Anaphylaxie

14h30	Rôles possibles de facteurs humoraux dans la tolérance ou l'accoutumance vis-à-vis d'un allergène	K. Adel-Patient
15h00	Rôles possibles de facteurs cellulaires dans la tolérance ou l'accoutumance vis-à-vis d'un allergène	P.-A. Apoil
15h30	Synthèse : mise en jeu possible de ces différents mécanismes au cours des IT	P. Demoly

M16 14h30 - 16h00

Anaphylaxie : pathologie grave évitable ?

Modérateurs
S. Leroy
J.-M. Renaudin
N.-S. Naji

14h30	La mortalité dans l'anaphylaxie	G. Pouessel
15h00	Les cofacteurs et facteurs de risque de l'anaphylaxie	E. Beaudouin
15h30	Pathologie mastocytaire et anaphylaxie	O. Hermine

M17 14h30 - 16h00

Communications orales (3)

Modérateurs
G. Dutau
D. Legallais
A. Gagara

M-At7 14h30 - 18h00

EFR enfant/adulte : perfectionnement

Animateur-Organisateur
M. Boumediene
Expert ANAFORCAL
F. Malaquin
Expert hospitalier
R. Abou Taam

M-At8 14h30 - 18h00

Tests cutanés médicamenteux en ville avant l'hôpital

Animateur-Organisateur
B. Delimi
Expert ANAFORCAL
J.-P. Jacquier
Expert hospitalier
M. Deschampeleire
Rapporteur
F. Mazrou
Rapporteur-Assistant
N. Oulmi

M-At9 14h30 - 18h00

Allergie alimentaire : s'appropriier les guidelines de l'EAACI

Animateur-Organisateur
L. Moumane
Expert ANAFORCAL
C. Larue-Billard
Expert hospitalier
C. Karila
Rapporteur
I. Jacques
Rapporteur-Assistant

M- 14h30 - 18h00
At10

Hypersensibilité aux produits de contraste iodés et d'IRM en pratique de ville

Animateur-Organisateur
J.-S. Bonny
Expert ANAFORCAL
C. Dzvinga
Expert hospitalier
S. Lefevre
Rapporteur
S. Ben Saad
Rapporteur-Assistant
A.-B. Gueye

M- 14h30 - 18h00
At11

Angioœdème : « pourquoi ça gonfle ? »

Animateur-Organisateur
K. Ouoba
Expert ANAFORCAL
J.-L. Bourrain
Expert hospitalier
C. Mansard
Rapporteur
S. Nzenze

M- 14h30 - 18h00
At12

Intolérance aux FODMAPS : mythe ou réalité ?

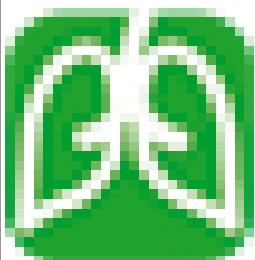
Animateur-Organisateur
N. Benammar-Bouayed
Expert ANAFORCAL
E. Bradatan
Expert hospitalier
R. Dainese-Plichon
Rapporteur
A. Barry

Pause 16h00 - 16h30

Pause

M18 16h30 - 18h00

Formes cliniques particulières de l'asthme



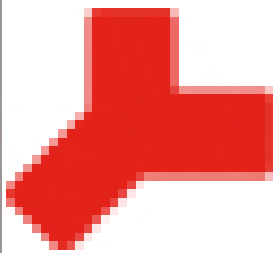
Modérateurs
C. Taillé
B. Girodet
M. Osman

16h30 Qu'est-ce que la toux variant asthme ?

M. Miguères

17h00 Qu'est-ce que l'asthme d'effort ?

C. Chenivresse

M19 16h30 - 18h00**Allergie alimentaire et microbiote**

Modérateur
G. Bouchaud

16h30 Fenêtre d'opportunité néonatale, microbiote et allergie alimentaire

M. Larsen

17h00 Mycobiome et allergie alimentaire

D. Caimmi

17h30 Le microbiote comme outil thérapeutique pour l'allergie alimentaire

B. Evrard

M20 16h30 - 18h00**Comptes polliniques : de la paille au quotidien du patient en 2019**

Modérateurs
P. Scheinmann
M. Agell-Perello
F. Tritar

16h30 Le potentiel allergisant des espèces végétales : nouveautés du guide des graminées ornementales

C. Sindt

17h00 Capteurs de pollens et pollution : étude Européenne AIS Life

S. Monnier

17h30 Les risques polliniques en temps réel : mode d'emploi

M. Thibaudon

M21 16h30 - 18h00**Focus sur certaines allergies aux fruits et légumes**

Modérateurs
M. Drouet
V. Cordebar
F. Amon-Tanoh-Dick

16h30 La pêche

J. Vitte

17h00 Le céleri

L. Guenard-Bilbault

17h30 Le pois

F. Morel-Codreanu

M22 16h30 - 18h00**Session culturelle**

Modérateurs
R. Navarro
E. Florent
M. Fontaine

16h30 « Tripes, viscères et boyaux chez Rabelais : voyage au pays de la substantifique merde »

F. Serin-Moyal

17h00 « Ça vous chatouille ou ça vous gratouille ? De l'allergie au cinéma »

J. Lefebvre-Linetzky

17h30 « Le microbiote de la Musique »

A. Fiaschi-Dubois

M23 16h30 - 18h00**Communications orales (4)**

Modérateurs
J. Laurent
C. Pasquet-Noualhaguet
R. Charfi

J1 08h30 - 10h00

Dermatite atopique et microbiote



Modérateurs

E. Collet
M. Castelain
Z. Bachtarzi

08h30 Dysbiose et dermatite atopique : cause ou conséquence ?

D. Staumont

09h00 Faut-il désinfecter la peau atopique ?

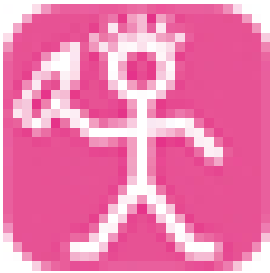
A. Nosbaum

09h30 Dermatite atopique tête et cou : les mallassezia sont-ils en cause ?

A. Soria

J2 08h30 - 10h00

Prise en charge de l'enfant allergique à l'heure des nouvelles technologies



Modérateurs

F. Amat
E. Citadelle
E. Bradatan

08h30 Pour l'éducation thérapeutique : les jeux sérieux

D. Drummond

09h00 Pour le suivi des patients : outils numériques d'évaluation

J. Bousquet

09h30 La télémédecine : pour aujourd'hui ou pour demain ?

L. Colas

J3 08h30 - 10h30

Environnement, allergie et épithélium respiratoire

Modérateur

Z. Souissi

11h00 Pollution et épigénétique

A. Tsicopoulos

11h30 Pollution et stress oxydant

B. Geny

12h00 Pollution et symptômes respiratoires

B. Housset

J4 08h30 - 10h00

Le syndrome oral

Modérateurs

I. Bossé
A. Broue-Chabbert
X. Van Der Brempt

08h30 Syndrome oral et allergie alimentaire : épidémiologie en 2019

C. Metz-Favre

09h00 Le Syndrome oral est-il toujours bénin ?

09h30 Immunothérapie et syndrome oral

D. Sabouraud-Leclerc

J5 08h30 - 10h00

Prise en charge pratique des allergies médicamenteuses : Recommandations du groupe TRAM

Modérateurs

J.-F. Nicolas
C. Dzvinga
M. Boumediene

08h30 Aux pénicillines

A. Chiriac

09h00 Aux produits de contraste iodés

P. Pralong

09h30 Aux biothérapies

C. Neukirch

J6 08h30 - 10h00

Communications orales (5)

Modérateurs

H. Chabane
F. Marmouz
N. Daoudi-Assad

J-At1 08h30 - 11h00

EFR enfant/adulte : perfectionnement

Animateur-Organisateur

E.-H.-M. Kane
Expert ANAFORCAL
M.-D. Donnou
Expert hospitalier
A. Ben Kheder

J-At2 08h30 - 11h00

Cas cliniques : bonnes et mauvaises indications de l'ITA

Animateur-Organisateur

M. Agell-Perello
Expert ANAFORCAL
S. Jarlot-Chevaux
Expert hospitalier
L. Guilleminault
Rapporteur
L. Amarroy

J-At3 08h30 - 11h00

Polysensibilisation alimentaire, polyéviction et phobie

Animateur-Organisateur

C. Roussel
Expert ANAFORCAL
K. El Abd
Expert hospitalier
C. Sauvage-Delebarre
Rapporteur
S. Daboussi
Rapporteur-Assistant
S. Ralisata

J-At4 08h30 - 11h00

Enfant allergique en collectivité : rôle de l'allergologue

Animateur-Organisateur

A. Bernede-Astruc
Expert ANAFORCAL
T. De Saint Moulin
Expert hospitalier
G. Pouessel
Rapporteur
L. Kyembwa

J-At5 08h30 - 11h00

Bonne pratique de l'allergologie en l'absence d'extraits commerciaux

Animateur-Organisateur

N.-S. Naji
Expert ANAFORCAL
J.-P. Dumur
Expert hospitalier

F. Godesky
Rapporteur
J.-K. Kagimbana
Rapporteur-Assistant
A. Bodlet

J-At6 08h30 - 11h00

Allergènes moléculaires : prescriptions utiles---Atelier DPC---



Animateur-Organisateur
V. Lustgarten-Grillot
Expert ANAFORCAL
R. Gaussorgues
Rapporteur-Assistant
T. Moraly

J7 11h00 - 12h30

Session Internationale du CFA 2019

Modérateurs
P. Bonniaud
J.-F. Fontaine

11h00 Remise du diplôme de Major de promotion CAPA 2018

11h10 Prix Richet Portier

M. Castelain

11h30 Conférence internationale - Subtypes of childhood asthma/allergies and developmental patterns of lung functions

A. Custovic

12h00 Conférence nationale - La prise en charge en 2019 des manifestations atopiques de l'enfant

J. Just

Sy4 12h45 - 14h15

Symposium ALK

Sy5 12h45 - 14h15

Symposium Stallergenes Greer

Sy6 12h45 - 14h15

Symposium AstraZeneca

J10 14h30 - 16h00

Actualités en Allergologie (2)

Modérateurs
A. Tsicopoulos
F. Castelain
J.-S. Bonny

14h30 Allergie professionnelle

M.-N. Crepy

15h00 Actualités en immunologie : aux origines de l'allergie

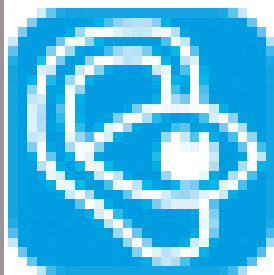
V. Verhasselt

15h30 Médicament

J. Birnbaum

J11 14h30 - 16h00

Les « toux hautes » de l'allergique



Modérateurs

E. Serrano
C. Bertin
K. Ouoba

14h30 La laryngite allergique : une vraie entité ?

N. Masy

15h00 La toux vue de l'intérieur par l'ORL

15h30 Le reflux pharyngolaryngé

S. Bruley Des Varanes

J12 14h30 - 16h00

Environnement et maladies allergiques

Modérateurs

G. Pauli
J.-C. Bonneau
A. Barry

14h30 Exposome et microbiome de l'enfant

I. Annesi-Maesano

15h00 Le contrôle de la pollution extérieure

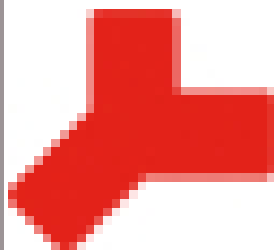
I. Momas

15h30 Le contrôle de la pollution intérieure : rapport cout/efficacité

C. Marcot

J8 14h30 - 16h00

Le microbiote : un organe oublié



Modérateurs

M. Daeron
R. Dainese-Plichon
S. Ettair

14h30 Ces espèces qui nous habitent

J.-C. Lagier

15h00 Microbiote et immunité

V. Gaboriau-Routhiau

15h30 De l'hypothèse de l'hygiène au microbiote

G. Bouchaud

J9 14h30 - 16h00

Effets secondaires des biomédicaments

Modérateurs

C. Hoarau
J.-P. Dumur
S. Ralisata

14h30 Classification des effets secondaires et implications sur la prise en charge

A. Barbaud

15h00 Biomédicaments des cancers

15h30 Biomédicaments des pathologies inflammatoires et allergiques

H. Watier

J-At- 14h30 - 18h00

Cadre
s

ATELIER CADRES - Etudes cliniques et épidémiologiques

Animateur-Organisateur

M. Adjobimey

J13 16h30 - 18h00

Microbiote et allergie : déjà une place dans l'ETP ?



Modérateurs
M. Anton
C. Mahraoui

16h30 Interactions entre microbiote intestinal et allergie

S. Hazebrouck

17h00 Les pré-probiotiques : utilité ou non dans l'allergie alimentaire ?

H. Piloquet

17h30 Microbes et dermatite atopique : comment gérer ?

M. Debons

J14 16h30 - 18h00

Urticaire chronique spontanée : nouveautés dans la prise en charge en 2019



Modérateurs
F. Berard
N. Bonardel
M. Deschampheleire

16h30 Recommandations françaises et internationales

P. Mathelier-Fusade

17h00 Quelles sont les alternatives thérapeutiques aux antihistaminiques ?

F. Hacard

17h30 Programme national d'éducation thérapeutique de l'UCS

C. Bernier

J15 16h30 - 18h00

Marqueurs de l'efficacité de la désensibilisation

Modérateurs
A. Didier
C. Roussel
L. Douti

16h30 Immunothérapie et hyper réactivité bronchique non spécifique

17h00 Immunothérapie et hyper réactivité bronchique spécifique

F. De Blay

17h30 Immunothérapie et nouveaux marqueurs biologiques

L. Colas

J16 16h30 - 18h00

Allergie alimentaire sévère et restauration collective

Modérateurs
G. Pouessel
Y. Swartebroeckx
M. Chauvin-Diallo

16h30 La législation INCO : représentante groupe allergodiet

E. Capelli

17h00 Adrénaline à la cantine

V. Liabeuf

17h30 Le point de vue de l'industriel

S. Auboiron

V1 08h30 - 10h00**Asthme allergènes et microbes : mélange détonnant ou étonnant ?**

Modérateurs
G. Bouchaud
M. Gouranton
S. Nzenze

08h30 Bactéries

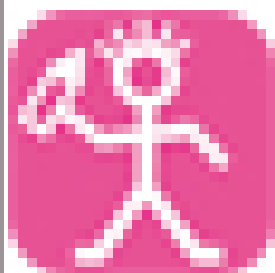
N. Khayath

09h00 Virus

A. Deschildre

09h30 Moisissures

A. Carsin

V2 08h30 - 10h00**Allergie chez l'enfant et troubles neuropsychiatriques en pratique**

Modérateurs
G. Lezmi
F. Payot
A.-B. Gueye

08h30 Immunité et troubles de l'humeur

M. Leboyer

09h00 Troubles de l'attention, hyperactivité et allergie

J.-P. Lachaux

09h30 Troubles de l'apprentissage induits chez l'enfant allergique

M. Zannotti

V3 08h30 - 10h00**Les Récepteurs pour les IgG et allergie**

Modérateurs
V. Verhasselt
D. Ortolan
T. De Saint Moulin

08h30 Récepteurs activateurs : les plaquettes comme cellules effectrices de l'anaphylaxie

S. Chollet-Martin

09h00 Récepteurs inhibiteurs : de nouvelles molécules thérapeutiques

M. Vogel

09h30 Des « check points activateurs » en allergologie ?

M. Daeron

V4 08h30 - 10h00**Manifestations digestives : quand l'allergie n'est pas en cause**

Modérateurs
E. Beaudouin
V. Lustgarten-Grillot
I. Jacques

08h30 Intolérance au lactose

A. Lachaux

09h00 Hypersensibilité au gluten non cœliaque

N. Caron

09h30 Intolérance aux FODMAPS

M. Khandzian

V5 08h30 - 10h00**Le Top 15 des posters**

Modérateurs
A. Barbaud
P. Bonniaud
J.-F. Fontaine
J.-P. Dumur

V-At1 08h30 - 12h30

EFR enfant/adulte : initiation

Animateur-Organisateur
M. Dan Aouta
Expert ANAFORCAL
P. Rufin
Expert hospitalier
R. Charfi

V-At2 08h30 - 12h30

Induction de tolérance alimentaire en pratique de ville

Animateur-Organisateur
C. Mahraoui
Expert ANAFORCAL
M. Cornus
Expert hospitalier
D. Sabouraud-Leclerc
Rapporteur
O. Raharison
Rapporteur-Assistant
L. Izquierdo

V-At3 08h30 - 12h30

Prise en charge pratique d'une allergie professionnelle

Animateur-Organisateur
L. Douti
Expert ANAFORCAL
E. Penven
Expert hospitalier
F. Castelain
Rapporteur
M. Chauvin-Diallo
Rapporteur-Assistant
P. Tapsoba

V-At4 08h30 - 12h30

Prise en charge allergologique de la dermatite atopique

Animateur-Organisateur
Z. Bachtarzi
Expert ANAFORCAL
M. Debons
Expert hospitalier
A. Nosbaum
Rapporteur
N. Daoudi-Assad
Rapporteur-Assistant
E. Seve

V-At5 08h30 - 12h30

Hypersensibilité aux AINS, paracétamol et antalgiques--- Atelier DPC---

Animateur-Organisateur
I. Henry-Daubas



V-At6 08h30 - 12h30

Hyménoptères : quelle prise en charge en pratique de ville ? ---Atelier DPC---



Animateur-Organisateur
Y. Swartebroecx
Expert ANAFORCAL
J. Birnbaum
Rapporteur-Assistant
M. Ibrahim

Pause 10h00 - 11h00

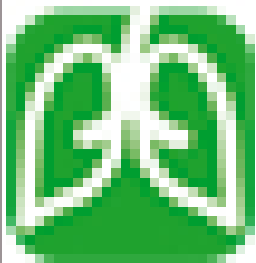
Pause

CARP A 10h00 - 16h00

Cours de perfectionnement pour les intervenants paramédicaux (CARPA)

V6 11h00 - 12h30

Asthme et activité physique



Modérateurs
C. Chenivresse
M. Berlioz-Baudoin
E. Pefura-Yone

11h00 Dyspnée d'effort chez l'asthmatique : est-ce de l'asthme ?

G. Garcia

11h30 Quels sports pour quel asthmatique ?

V. Bougault

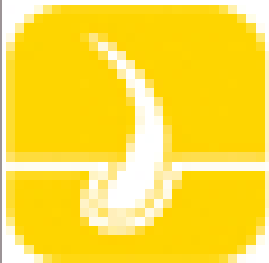
12h00 L'asthmatique en compétition sportive

M. Poussel

V7 11h00 - 12h30

Eczema de contact : les cosmétiques dans la tourmente

Modérateurs



11h00	Pourquoi vos patients sont-ils devenus cosmétophobes ?	C. Lafforgue
11h30	Allergènes des cosmétiques	N. Raison-Peyron
12h00	Allergies aux huiles essentielles	M. Avenel-Audran

V8 11h00 - 12h30

Controverses (2)

Modérateurs

C. Neukirch
A. Milliere

11h00	POUR - L'immunothérapie à l'arachide peut être effectuée en ambulatoire	A. Broue-Chabbert
11h00	CONTRE - L'immunothérapie à l'arachide peut être effectuée en ambulatoire	E. Bidat
11h30	POUR - Il n'y a pas d'indication à prescrire des dosages d'IgE aux recombinants des pollens avant de prescrire un ITA	S. Guez
11h30	CONTRE - Il n'y a pas d'indication à prescrire des dosages d'IgE aux recombinants des pollens avant de prescrire un ITA	J.-F. Fontaine
12h00	POUR - Un traitement d'épreuve par IPP est indiqué chez le tousseur chronique	
12h00	CONTRE - Un traitement d'épreuve par IPP est indiqué chez le tousseur chronique	R. Escamilla

V9 11h00 - 12h30

Microbes et surface oculaire



Modérateurs

D. Bremond-Gignac
M. Castelain
R. Karkar

11h00	L'œil rouge : entre allergie et infection	
11h30	Quelles explorations complémentaires pour l'œil rouge ?	F. Brignole-Baudouin
12h00	Prise en charge thérapeutique de l'œil rouge non allergique	A. Rousseau

V10 11h00 - 12h30

Actualités Francophones

Modérateurs

J. De Blic
J.-P. Jacquier
S. Daboussi

11h00	Prise en charge thérapeutique des asthmatiques adultes et recommandations du GINA dans les pays du Maghreb et d'Afrique francophone	M. Mjid
11h30	Etude de la sensibilisation aux pollens de cyprès et d'olivier dans les pays du Maghreb	N. Benammar-Bouayed
12h00	Sélection de trois posters francophones	

V11 11h00 - 12h30

Session de Cas cliniques interactifs

Programme en attente

Animateur

M. Morisset

Modérateur

S. Leroy

Sy7 12h45 - 14h15

Symposium Novartis

Sy8 12h45 - 14h15

Symposium DBV Technologies

Sy9 12h45 - 14h15

Symposium Boehringer-Ingelheim

V12 14h30 - 16h00

Asthme professionnel



Modérateurs

J.-C. Dalphin
E. Penven
B. Delimi

14h30 Asthme professionnel ou aggravé par le travail : comment fait-on le diagnostic ?

S. Hulo

15h00 Asthme et métiers d'entretien

A. Vial-Dupuis

15h30 Asthme professionnel : les nouveaux métiers à risque

E. Penven

V13 14h30 - 16h00

Bonnes pratiques des explorations en allergologie médicamenteuse

Modérateurs

C. Mouton-Faivre
C. Larue-Billard
K. El Abd

14h30 Apport de la biologie dans l'hypersensibilité immédiate

P. Nicaise

15h00 Apport de la biologie dans l'hypersensibilité retardée

15h30 Apport de la biologie à l'exploration des allergies aux curarisants

L. Garnier

V14 14h30 - 16h00

Actualités en Allergologie (3)

Modérateurs

N. Pham-Thi
I. Henry-Daubas
R. Cheick

14h30 Pédiatrie/Allergie aux aliments

A. Divaret-Chauveau

15h00 Pneumologie

C. Taillé

15h30 Médecine Interne

E. Letellier

V15 14h30 - 16h00

Œsophagite à éosinophile

Modérateurs

A. Deschildre
S. Jarlot-Chevaux
F. Mazrou

14h30 Mécanismes de l'Œsophagite à éosinophile et implications thérapeutiques

J.-C. Caubet

15h00 Les aliments incriminés

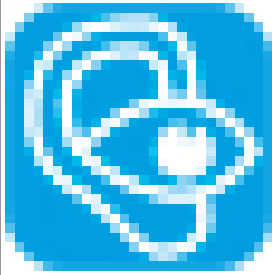
S. Blanc

15h30 Immunothérapie orale et Œsophagite à éosinophile

P. Dumond

V16 14h30 - 16h00

Ce que l'allergologue doit connaître de l'œil et de ses annexes



Modérateurs

J.-L. Fauquert

I. Sullerot-Robert

N. Oulmi

14h30 Examen de l'œil et de ses annexes : ce que peut faire l'allergologue

S. Doan

15h00 Allergènes de la surface oculaire

M. Castelain

15h30 Traitements communs et exceptionnels

D. Bremond-Gignac