

Anaphylaxie aux isolats de soja présents dans des compléments alimentaires hyperprotéinés: à propos de deux cas cliniques

Isabelle Triest et Amaryllis Haccuria

Service de Pneumologie, Hôpitaux Iris Sud Bruxelles, Belgique

CAS CLINIQUE 1:

Histoire clinique:

Patiente de 33 ans, employée.

Rhinite allergique saisonnière intermittente sans syndrome oral associé.

Se présente aux Urgences pour angioedème et dyspnée avec wheezing associé quelques minutes après la consommation d'une boisson à base de **complément nutritionnel hyperprotéiné Diät Vitalkost, Multinorm** (produit acheté en Allemagne).

Evolution favorable sous Solumédrol intraveineux[®] et antihistaminiques per os.

Signale avoir eu des symptômes similaires avec du lait de soja, résolutifs suite à la prise d'antihistaminiques.

Tests cutanés:

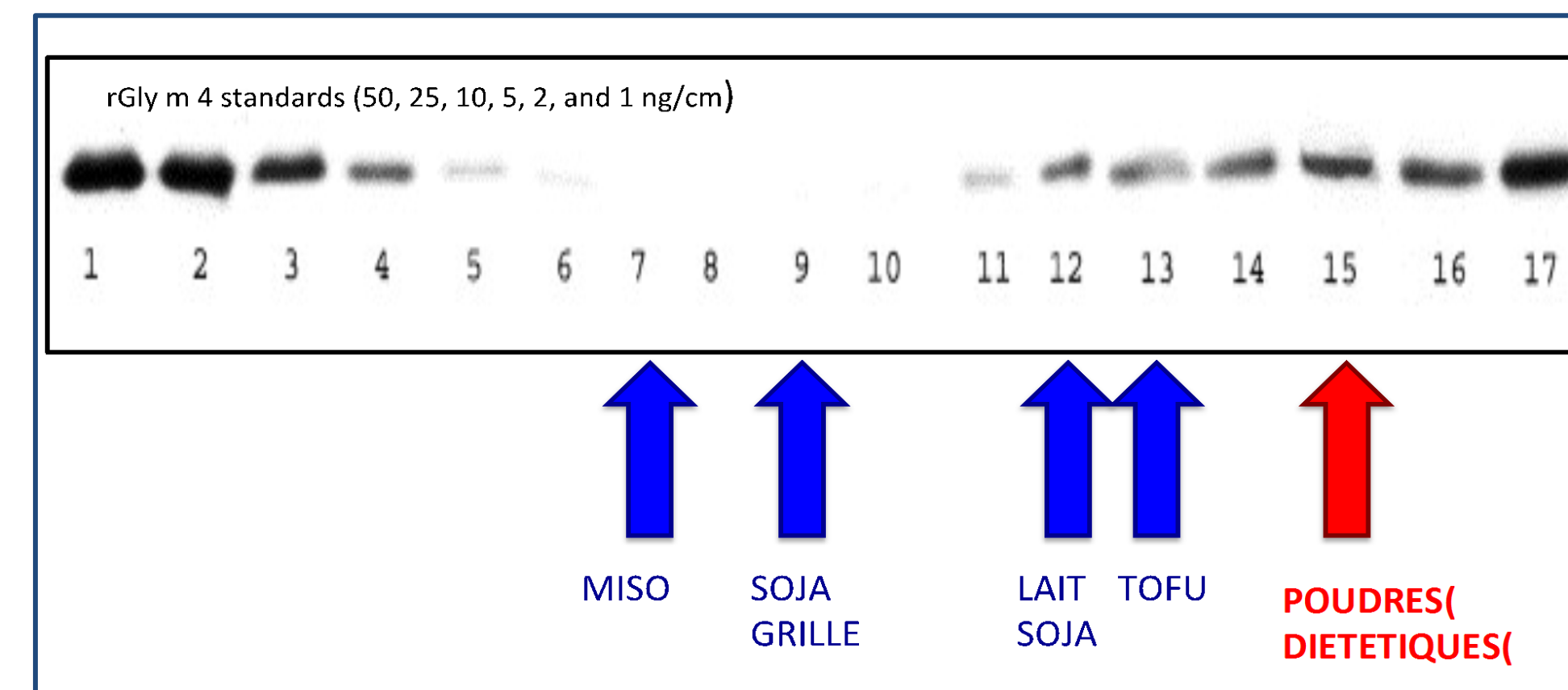
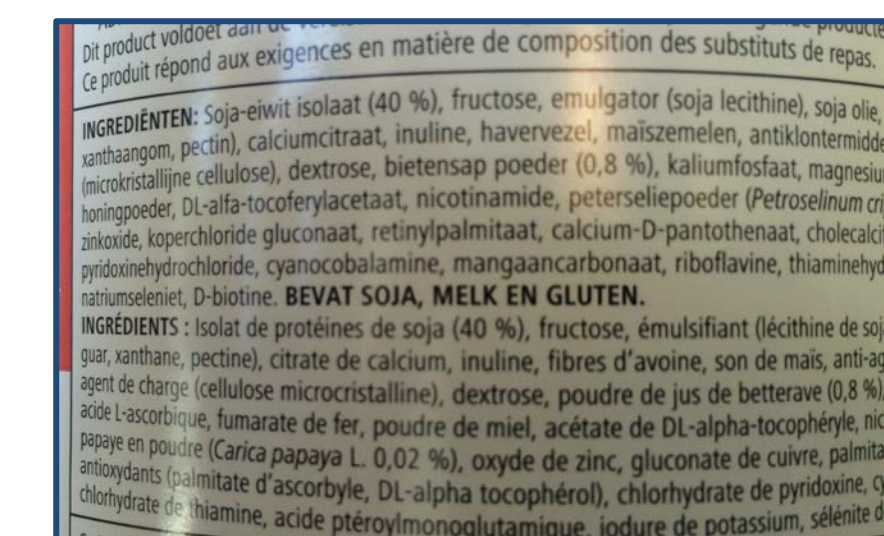
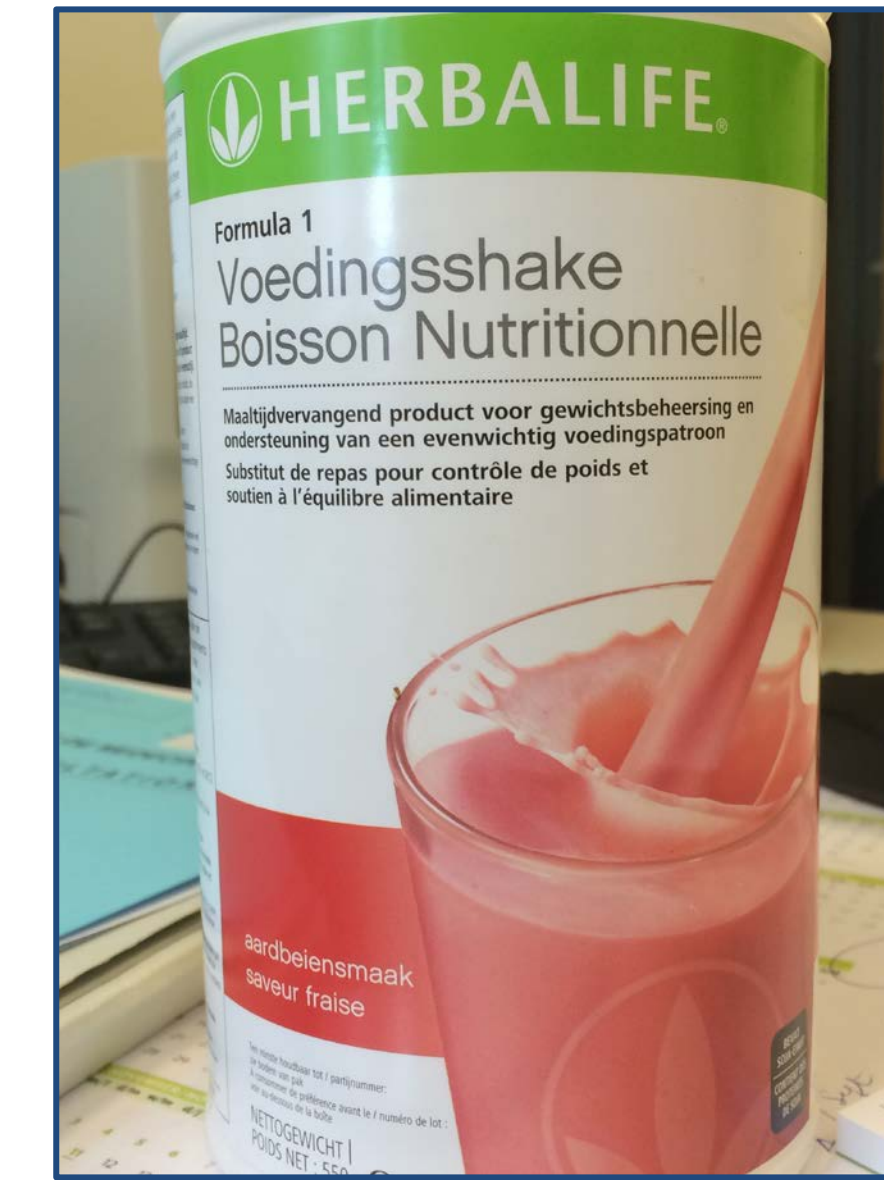
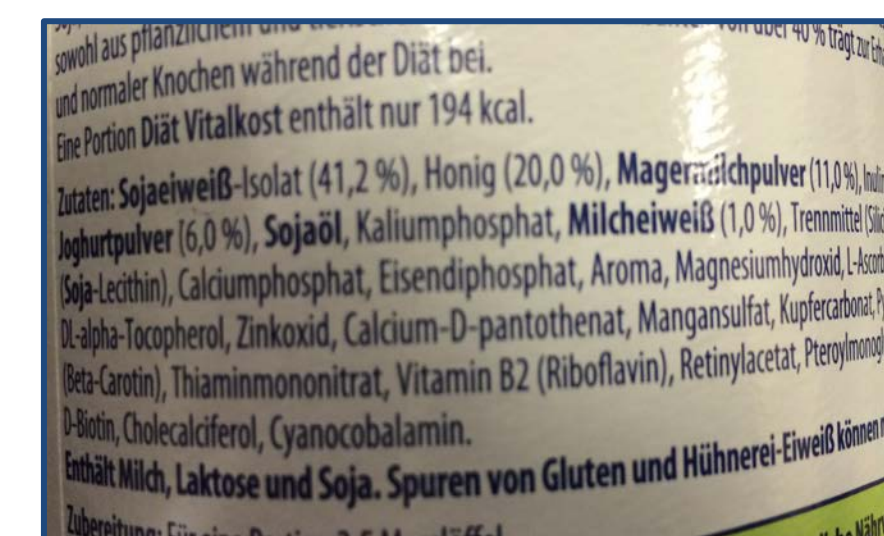
Pneumallergènes (induration en mm): bétulacées 15 mm, graminées 4 mm

Trophallergènes commerciaux: soja 0 mm

Trophallergènes natifs: **Alpro[®] lait de soja: 10 mm, complément Vitalkost[®]: 5 mm**

Biologie:

soja f14: négatif, **rGly m4: 11,2 kU/I**, rBet v1: 23,1 kU/I



CAS CLINIQUE 2:

Histoire clinique:

Patient de 52 ans, chauffeur de bus.

Rhinite allergique et asthme saisonniers avec syndrome oral associé aux rosacées et lait de soja.

Se présente aux Urgences pour angioedème, urticaire généralisée et dyspnée avec wheezing associé quelques minutes après la consommation d'une boisson à base de **complément nutritionnel hyperprotéiné Herbalife** (produit acheté en Belgique).

Evolution favorable sous Solumédrol intraveineux[®] et antihistaminiques per os.

Tests cutanés:

Pneumallergènes (induration en mm): bétulacées 10 mm, oléacées 4 mm

Trophallergènes commerciaux: amande, arachide, céleri rave, soja: 4 mm

Trophallergènes natifs: **Alpro[®] lait de soja: 10 mm, complément Herbalife[®]: 30 mm**

Biologie:

rGly m4 10,3 kU/I, rBet v1 >100 kU/I

DIAGNOSTIC

Anaphylaxie aux isolats de soja présents dans des compléments alimentaire hyperprotéinés à haute teneur d'isolats de soja (40 et 41,2%), par réaction croisée rGly m 4 - rBet v 1.

CONCLUSIONS

Les compléments alimentaires hyperprotéinés sont fréquemment utilisés auprès des sportifs ou lors de certains régimes hypocaloriques.

Leur contenu en isolats de soja peut engendrer des réactions systémiques graves par réaction croisée rGly m 4 - rBet v 1 chez certains patients sensibilisés aux bétulacées.

Ces patients sont tenus d'éviter également d'autres aliments contenant des isolats de soja comme le lait de soja et le tofu.